



MANUAL DE IDENTIDADE VISUAL FULL GAUGE CONTROLS

Apresentação

Devido à velocidade de propagação de informações e imagens, torna-se indispensável, para qualquer empresa, a criação de uma identidade visual. Pensando nisso, o departamento de Comunicação e Marketing da Full Gauge Controls criou o Manual de Identidade Visual, que se propõe a definir, reforçar e unificar a imagem da empresa junto ao seu público.

O sistema de identidade padronizado que vem ilustrado nesse manual, constitui um instrumento técnico, fornecendo soluções às várias possibilidades de aplicação da marca Full Gauge Controls.

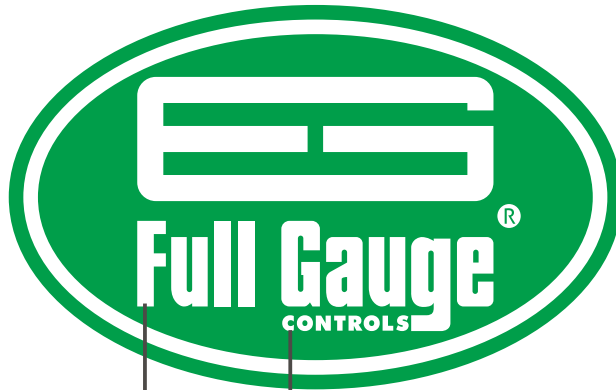
Este manual foi criado para orientá-lo quanto a sua correta utilização.

Contato

Para mais informações sobre a aplicação da marca:
marketing@fullgauge.com.br
51 3475 3308

Dept. de Comunicação e Marketing da Full Gauge Controls
Em julho de 2005.

Tipografia	pag 3
Padrão Cromático	pag 4
Preto/ Branco e Negativo	pag 5
Margens de Segurança	pag 6
Uso incorreto	pag 7



Futura XB IK BT

Fonte criada para uso único e exclusivo na logomarca.



Pantone 355 CVC



Branco

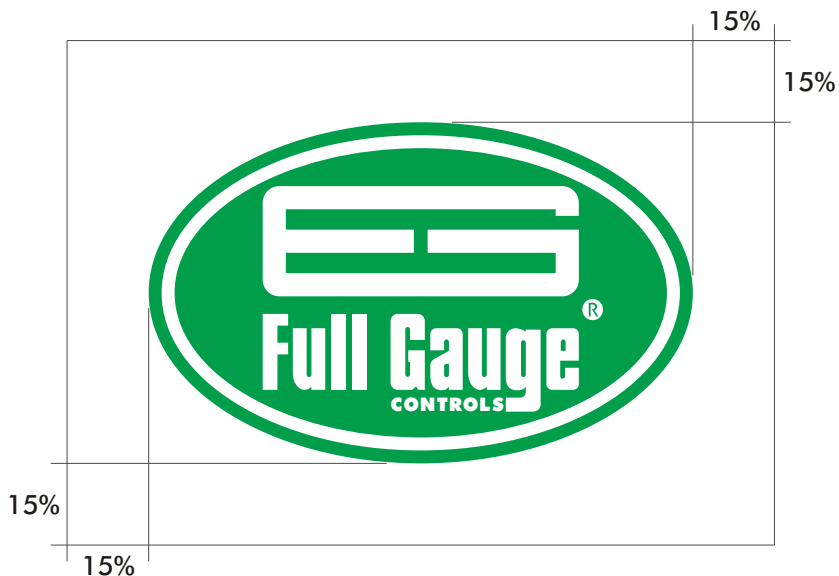


Preto - Black 50%



Branco

Não existem as versões Preto/Branco e Negativo para a logomarca. Quando houver a necessidade destas aplicações, deve-se utilizar cinza (black 50%) e branco.



Para resaltar e melhorar a visibilidade da logomarca entre outros elementos visuais ou gráficos, deve sempre haver um espaço mínimo ao seu redor.

Esta medida ao redor, deve corresponder a 15% da largura da logomarca.

OBS: Essa regra não é válida para a aplicação em placa de circuito impresso.



Para preservar a integridade visual da logomarca da empresa é necessário reproduzi-la fielmente.

Ao lado alguns exemplos errados de reprodução.