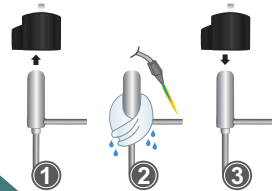


ORIENTAÇÃO DA VÁLVULA DE EXPANSÃO ELETRÔNICA (VEE)
INSTALLATION ORIENTATION OF THE ELECTRONIC EXPANSION VALVE (EEV)

ORIENTACIÓN DE LA VÁLVULA DE EXPANSIÓN ELECTRÓNICA (VEE)



SOLDA DA VÁLVULA DE EXPANSÃO ELETRÔNICA (VEE)
WELDING THE EEV
SOLDADURA DE LA VÁLVULA DE EXPANSIÓN ELECTRÓNICA (VEE)



- 1 Retire o motor da vee;
Remove the motor from the eeV;
Retire el motor de la vee;
- 2 Enquanto estiver soldando utilize uma toalha úmida;
Use a wet cloth to wrap the valve and minimize the heat applied during welding;
Mientras esté soldando, utilice una toalla húmeda;
- 3 Após a soldagem coloque o motor novamente.
Place the motor back after welding.
Después de la soldadura coloque nuevamente el motor de la vee.

POSICIONAMENTO CORRETO DO TRANSDUTOR DE PRESSÃO
CORRECT POSITION OF PRESSURE TRANSDUCER
CORRECTO POSICIONAMIENTO DEL TRANSDUCTOR DE PRESIÓN



Para evitar que o óleo cause danos no sensor
Prevent oil damage in the sensor
Para evitar que el aceite cause daños al sensor

Coloque o sensor de temperatura (S3) antes do transdutor de pressão (P1)
Place the temperature sensor (S3) before the pressure transducer (P1)
Instale el sensor de temperatura (S3) antes del transductor de presión (P1)

⚠ ATENÇÃO:
RECOMENDAMOS O USO DE VÁLVULA SOLENOÍDE EM CASO DE FALTA DE ENERGIA.

⚠ WARNING:
IT IS RECOMMENDED TO USE SOLENOID VALVE IN CASE OF POWER FAILURE.

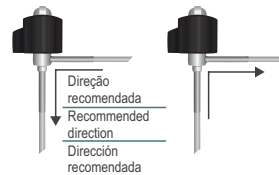
⚠ ATENCIÓN:
RECOMENDAMOS EL USO DE VÁLVULA SOLENOIDE PARA EL CASO DE FALTA ENERGÍA.

SOLENOÍDE
SOLENOID
SOLENOIDE

VÁLVULA DE EXPANSÃO ELETRÔNICA (VEE)
ELECTRONIC EXPANSION VALVE (EEV)
VÁLVULA DE EXPANSIÓN ELECTRÓNICA (VEE)

EVAPORADOR
EVAPORATOR
EVAPORADOR

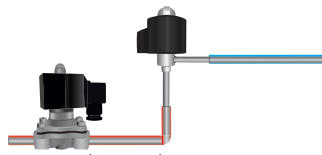
DIREÇÃO DO FLUXO - EM AMBOS OS SENTIDOS:
FLOW DIRECTION IN BOTH WAYS:
DIRECCIÓN DEL FLUJO - EN AMBOS SENTIDOS:



DISTÂNCIA ENTRE SOLENOÍDE E VÁLVULA DE EXPANSÃO ELETRÔNICA (VEE)
DISTANCE BETWEEN SOLENOID VALVE AND ELECTRONIC EXPANSION VALVE (EEV)

DISTANCIA ENTRE SOLENOIDE Y LA VÁLVULA DE EXPANSIÓN ELECTRÓNICA (VEE)

DISTÂNCIA MÁXIMA: 5 A 20 CM
MAXIMUM DISTANCE: 5 TO 20 CM
DISTANCIA MÁXIMA: 5 A 20 CM



DISTÂNCIA MÁXIMA: 5 A 20 CM
MAXIMUM DISTANCE: 5 TO 20 CM
DISTANCIA MÁXIMA: 5 A 20 CM

POSIÇÃO CORRETA DO SENSOR DE TEMPERATURA DA LINHA DE SUÇÃO
CORRECT POSITION OF TEMPERATURE SENSOR IN THE SUCTION LINE
CORRECTA POSICIÓN DEL SENSOR DE TEMPERATURA DE LA LÍNEA DE SUCCIÓN

vista lateral/ side view/ vista lateral



vista frontal/ frontal view/ vista frontal





INFORMAÇÕES AMBIENTAIS

Embalagem: Os materiais utilizados nas embalagens dos produtos Full Gauge são 100% recicláveis. Procure fazer o descarte através de agentes recicladores especializados.

Produto: Os componentes utilizados nos controladores Full Gauge podem ser reciclados e reaproveitados se forem desmontados por empresas especializadas.

Descarte: Não queime nem jogue em lixo doméstico os controladores que atingirem o fim de sua vida útil. Observe a legislação existente em sua região com relação à destinação de resíduos eletrônicos. Em caso de dúvidas entre em contato com a Full Gauge Controls.

ENVIRONMENTAL INFORMATION

Packaging: The materials used in the packaging of Full Gauge products are 100% recyclable. Try to perform disposal through specialized recyclers.

Product: The components used in Full Gauge controllers can be recycled and reused if disassembled by specialized companies.

Disposal: Do not incinerate or dispose the controllers that have reached the end of their service as household garbage. Observe the laws in your area regarding disposal of electronic waste. If in doubt, please contact Full Gauge Controls.

INFORMACIONES AMBIENTALES

Embalaje: Los materiales empleados en los embalajes de los productos Full Gauge son el 100% reciclables. Haga su disposición a través de agentes especializados de reciclaje.

Producto: Los componentes empleados en los controladores Full Gauge pueden ser reciclados y reaprovechados si son desmontados por empresas especializadas.

Disposición: No quemar ni arrojar en la basura doméstica los controladores que alcancen el final de su vida útil. Observe la legislación vigente en su región con respecto al destino del producto. En caso de dudas entre en contacto con Full Gauge Controls.

Os produtos fabricados pela Full Gauge Controls, a partir de maio de 2005, têm prazo de garantia de 10 (dez) anos diretamente com a fábrica e de 01 (um) ano junto às revendas credenciadas, contados a partir da data da venda consignada que consta na nota fiscal. Após esse ano junto às revendas, a garantia continuará sendo executada se o instrumento for enviado diretamente à Full Gauge Controls. Os produtos estão garantidos em caso de falha de fabricação que os torne impróprios ou inadequados às aplicações para aos quais se destinam. A garantia se limita à manutenção dos instrumentos fabricados pela Full Gauge Controls, desconsiderando outros tipos de despesas, como indenização em virtude dos danos causados em outros equipamentos.

EXCEÇÕES À GARANTIA

A Garantia não cobre despesas de transporte e/ou seguro para o envio dos produtos com indícios de defeito ou mau funcionamento à Assistência Técnica. Não estão cobertos, também, os seguintes eventos: desgaste natural das peças, danos externos causados por quedas ou acondicionamento inadequado dos produtos.

PERDA DA GARANTIA

O produto perderá a garantia, automaticamente, se:

- Não forem observadas as instruções de utilização e montagem contidas no descritivo técnico e os procedimentos de instalação presentes na Norma NBR5410;
- For submetido a condições além dos limites especificados em seu descritivo técnico;
- Sofrer violação ou for consertado por pessoa que não faça parte da equipe técnica da Full Gauge;
- Os danos ocorridos forem causados por queda, golpe e/ou impacto, infiltração de água, sobrecarga e/ou descarga atmosférica.

UTILIZAÇÃO DA GARANTIA

Para usufruir da garantia, o cliente deverá enviar o produto devidamente acondicionado, juntamente com a Nota Fiscal de compra correspondente, para a Full Gauge Controls. O frete de envio dos produtos é por conta do cliente. É necessário, também, remeter a maior quantidade possível de informações referentes ao defeito detectado, possibilitando, assim, agilizar a análise, os testes e a execução do serviço.

Esses processos e a eventual manutenção do produto somente serão realizados pela Assistência Técnica da Full Gauge Controls, na sede da Empresa - Rua Júlio de Castilhos, 250 - CEP 92120-030 - Canoas - Rio Grande do Sul - Brasil.

Products manufactured by Full Gauge Controls, as of May 2005, have a two (02) year warranty, as of the date of the consigned sale, as stated on the invoice. They are guaranteed against manufacturing defects that make them unsuitable or inadequate for their intended use.

EXCEPTIONS TO WARRANTY

The Warranty does not cover expenses incurred for freight and/or insurance when sending products with signs of defect or faulty functioning to an authorized provider of technical support services. The following events are not covered either: natural wear and tear of parts; external damage caused by falls or inadequate packaging of products.

LOSS OF WARRANTY

Products will automatically lose its warranty in the following cases:

- The instructions for assembly and use found in the technical description and installation procedures in Standard IEC60364 are not obeyed;
- The product is submitted to conditions beyond the limits specified in its technical description;
- The product is violated or repaired by any person not a member of the technical team of Full Gauge Controls;
- Damage has been caused by a fall, blow and/or impact, infiltration of water, overload and/or atmospheric discharge.

USE OF WARRANTY

To make use of the warranty, customers must send the properly packaged product to Full Gauge Controls together with the invoice or receipt for the corresponding purchase. As much information as possible in relation to the issue detected must be sent to facilitate analysis, testing and execution of the service.

These procedures and any maintenance of the product may only be provided by Full Gauge Controls Technical Support services in the company's headquarters at Rua Júlio de Castilhos, 250 - CEP 92120-030 - Canoas - Rio Grande do Sul - Brasil

Los productos fabricados por Full Gauge Controls, desde mayo de 2005, tienen plazo de garantía de 02 (dos) años, contados a partir de la fecha de venta consignada en la factura. Los mismos poseen garantía en caso de defectos de fabricación que los vuelvan impropios o inadecuados a las aplicaciones para los cuales se destinan.

EXCLUSIÓN DE LA GARANTÍA

LA GARANTÍA no sufre costos de transporte, flete y seguro, para envío de los productos, con indicios de defecto o mal funcionamiento, a la asistencia técnica. Tampoco están garantizados los siguientes eventos: el desgaste natural de piezas por el uso continuo y frecuente; daños en la parte externa causado por caídas o acondicionamiento inadecuado; intento de reparación/violación con daños provocados por persona no autorizada por FULL GAUGE y en desacuerdo con las instrucciones que forman parte del descriptivo técnico.

PÉRDIDA DE GARANTÍA

El producto perderá la garantía, automáticamente, cuando:

- no fueren observadas las instrucciones de utilización y montaje contenidas en el descriptivo técnico y los procedimientos de instalación contenidas en la Norma IEC60364;
- fuere sometido a las condiciones fuera de los límites especificados en el respectivo descriptivo técnico;
- fuere violado o reparado por persona que no sea del equipo técnico de Full Gauge Controls;
- el daño fuere causado por caída, golpe o impacto;
- ocurrir infiltración de agua;
- el daño fuere causado por descarga atmosférica;
- ocurrir sobrecarga que cause la degradación de los componentes y partes del producto.

UTILIZACIÓN DE LA GARANTÍA

Para usufructuar de esta garantía, el cliente deberá enviar el producto a Full Gauge Controls, juntamente con la factura de compra, debidamente acondicionado para que no ocurra daños en el transporte. Para un mejor atendimento, solicitamos remitir el mayor volumen de informaciones posible, referente a la ocurrencia detectada. Lo mismo será analizado y sometido a testes completos de funcionamiento. El análisis del producto y su eventual mantenimiento solamente serán realizados por el equipo técnico de Full Gauge Controls en la dirección: Rua Júlio de Castilhos, n° 250 - Canoas - Rio Grande do Sul - Brasil - CEP: 92120-030.